

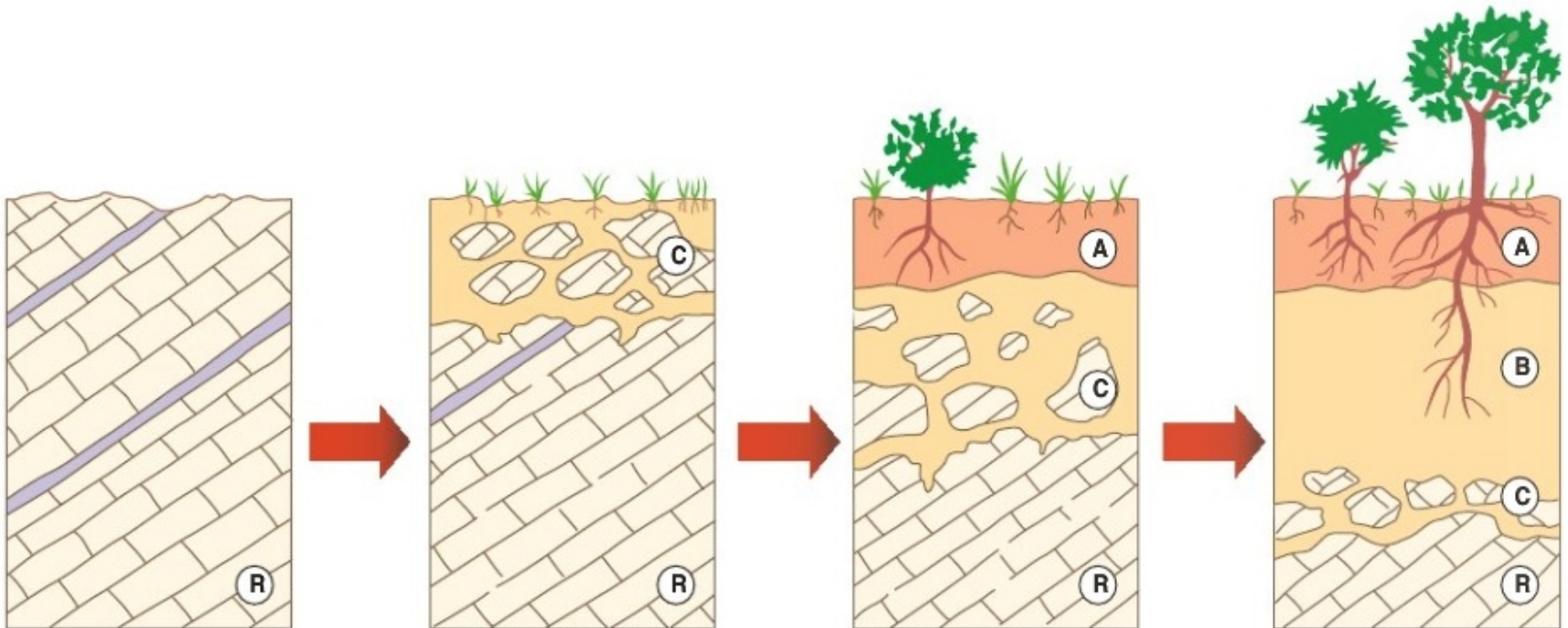
# QUE SE PASSE-T-IL SOUS NOS PIEDS ?

28 septembre 2024 – Jardins des Violettes

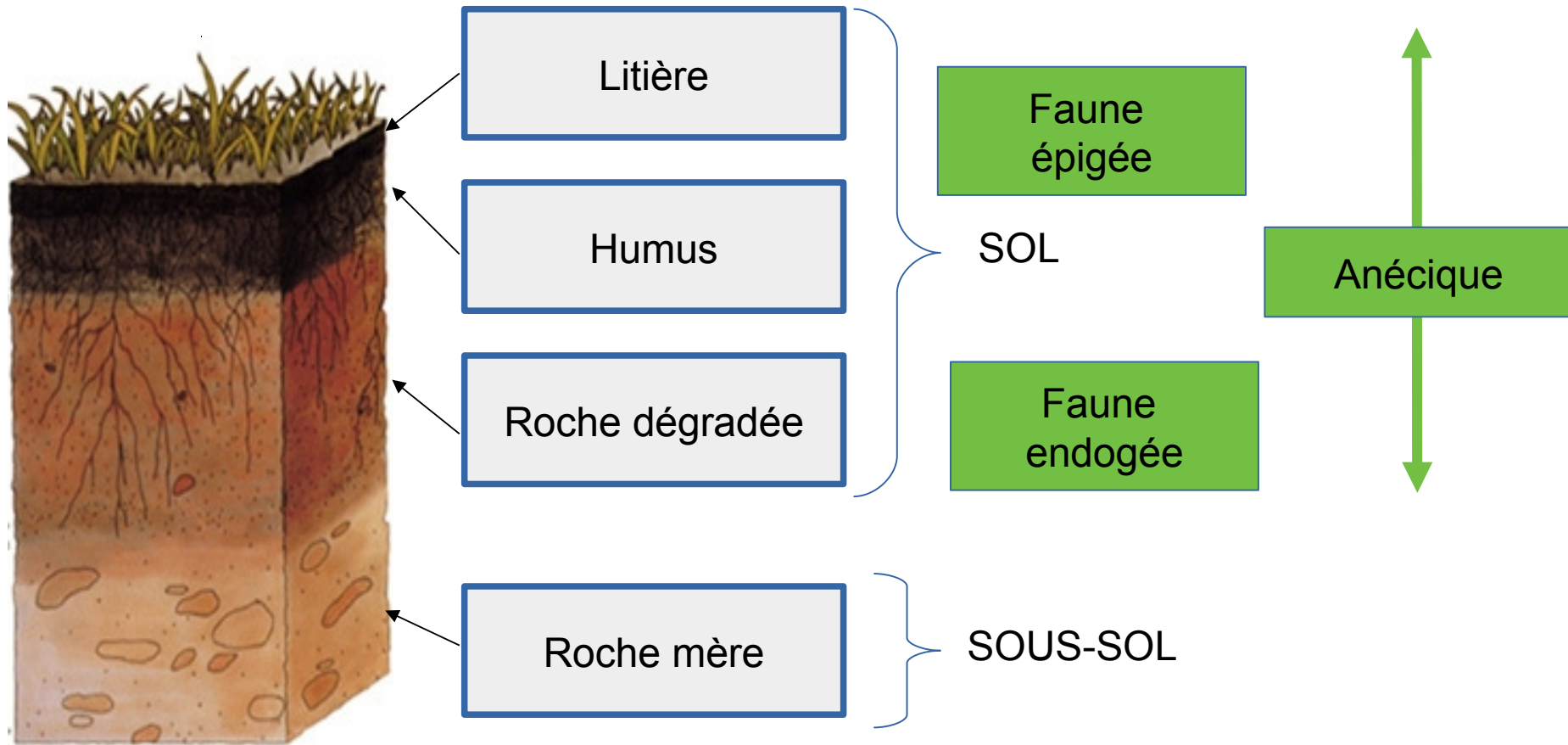
# Biblio

- Claude et Lydia Bourguignon : Le sol, la terre et les champs, éditions Sang de la terre
- Didier Helmsterre : Le potager du Paresseux, Tana éditions
- Renaud de Looze : L'urine, de l'or liquide au jardin, éditions de Terran
- Bernard Bertrand et Victor Renaud : Le génie du sol vivant, édition de Terran
- Konrad Schreiber : Conférences en ligne sur le compost et MO
- Marc André Selosse : Conférences en ligne sur les mycorhizes et bactéries
- François Mulet : Conférence en ligne sur la faim d'azote
- Emilia Hazelipe : Vidéos sur le net, mode cultural
- Laurent Welsch et Nathanaël Duranthon : Formation le biotope du jardin, en ligne.

# La formation d'un sol



# La coupe d'un sol



# Une classification de la faune

## La mégafaune

Les animaux de plus de 10 cm

## La macrofaune

Les animaux entre 4 mm et 10 cm

## La mésofaune

Les animaux visibles à la loupe

## La microfaune

Micro-organismes visibles uniquement au microscope

# La mégafaune



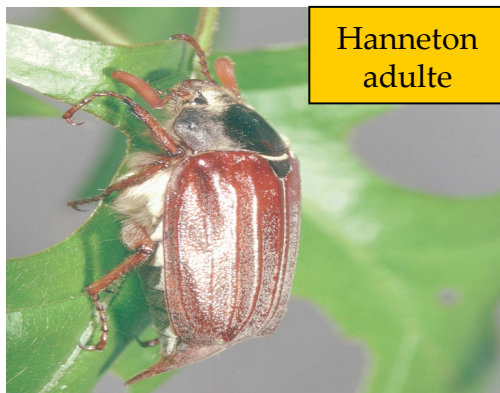
Les animaux de plus de 10 cm



# La macrofaune



Les animaux entre 4 mm et 10 cm



# La macrofaune (suite)



carabe



courtilière



cétoine



araignée licose



Cloporte



# La mésofaune



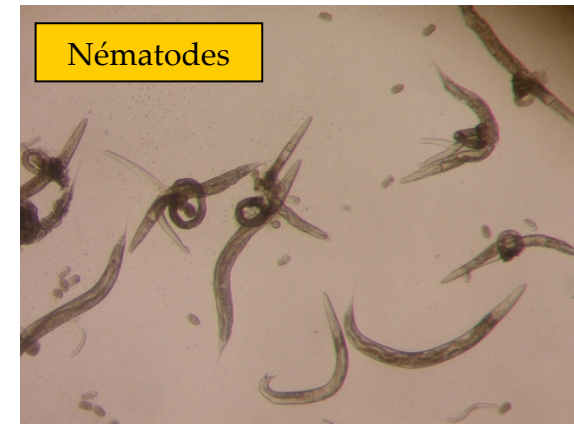
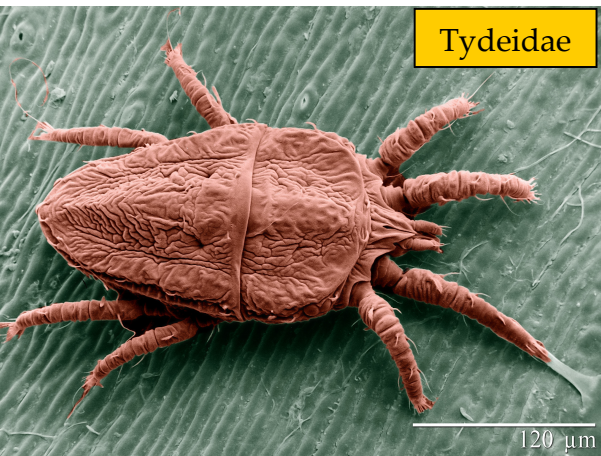
## Les animaux visibles à la loupe



# La microfaune



Les micro-organismes visibles  
uniquement au microscope



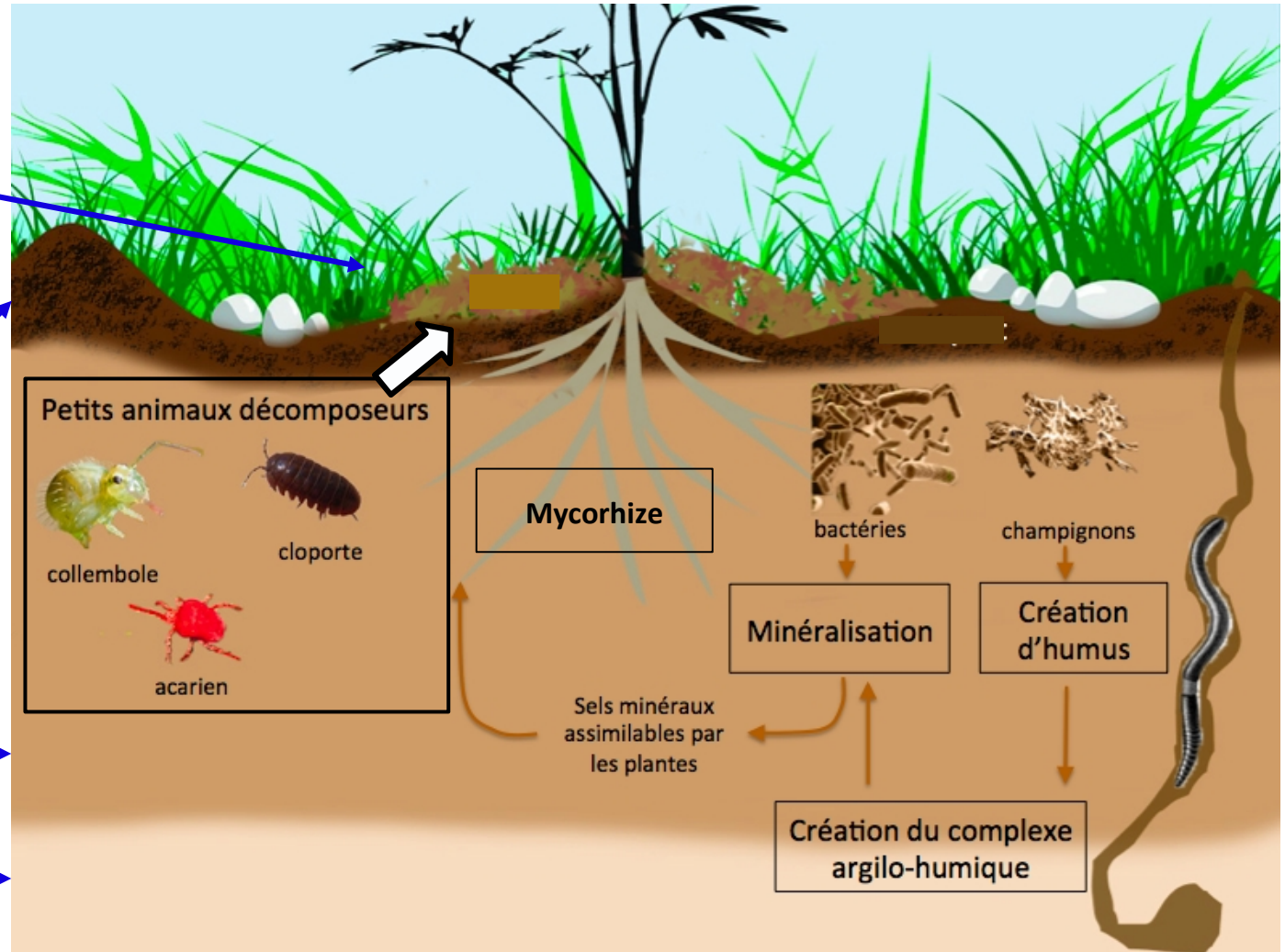
# Un sol vivant...

Litière

Humus

Roche dégradée

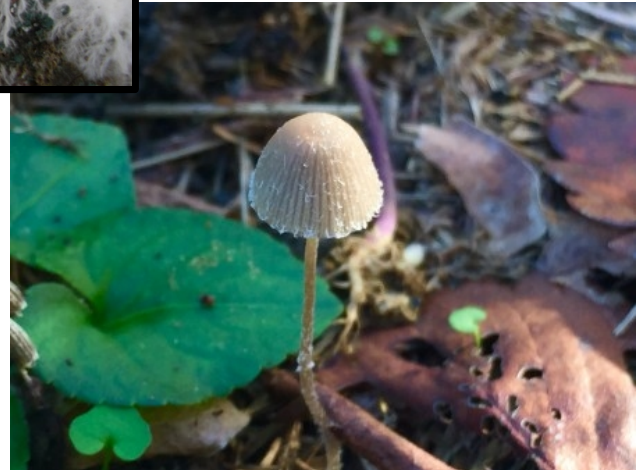
Roche mère



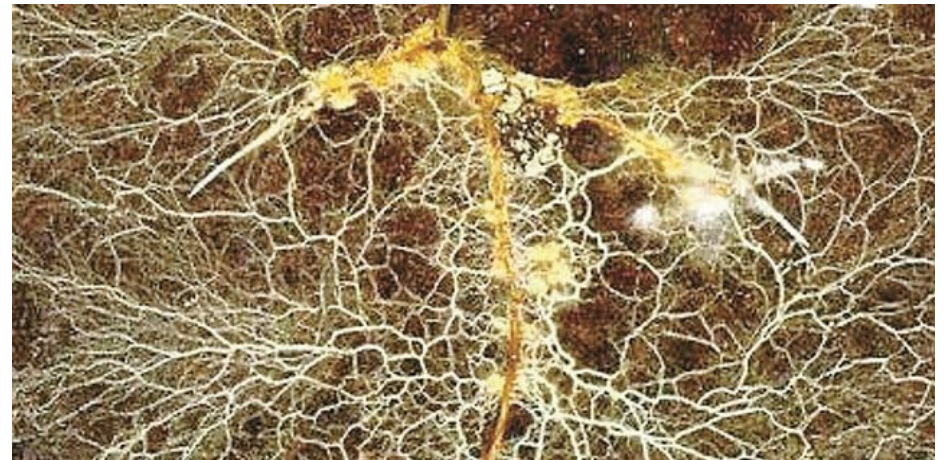
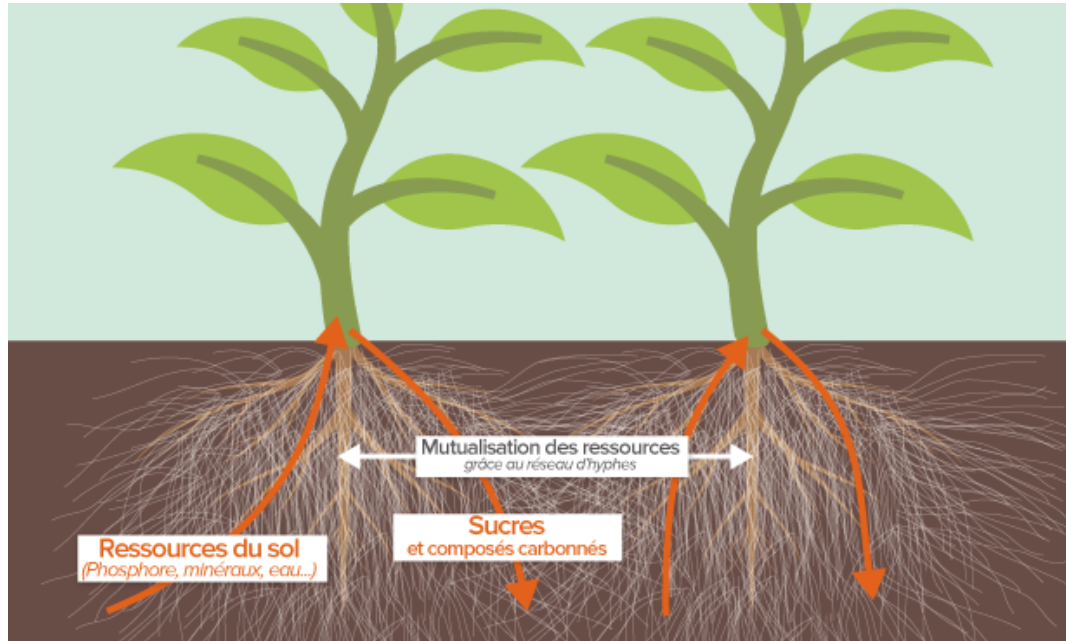
# C/N – Carbone sur Azote

Urine	<b>0,7</b>	Marc de café	<b>25</b>
Jus de fumer	<b>2 à 3</b>	Foin	<b>20 à 30</b>
Sang desséché	<b>3</b>	Fumier frais pailleux	<b>30</b>
Poudre d'os	<b>5</b>	Compost	<b>30 à 35</b>
Matières fécales humaines	<b>5 à 10</b>	Feuilles d'arbres	<b>20 à 60</b>
Humus, terre noire	<b>10</b>	Paille avoins	<b>50</b>
Compost de fumier	<b>10</b>	Paille seigle	<b>65</b>
Tontes	<b>10</b>	Paille céréales	<b>50 à 150</b>
Fientes de poules	<b>10</b>	BRF	<b>60 à 150</b>
Déjections des animaux domestiques	<b>15</b>	Écorce	<b>100 à 150</b>
Algues	<b>17</b>	Paille blé	<b>150</b>
Fumier frais peu pailleux	<b>20</b>	Papier	<b>150</b>
Restes de légumes	<b>20</b>	Sciure	<b>200 à 500</b>

# Les champignons



# Les mycorrhizes



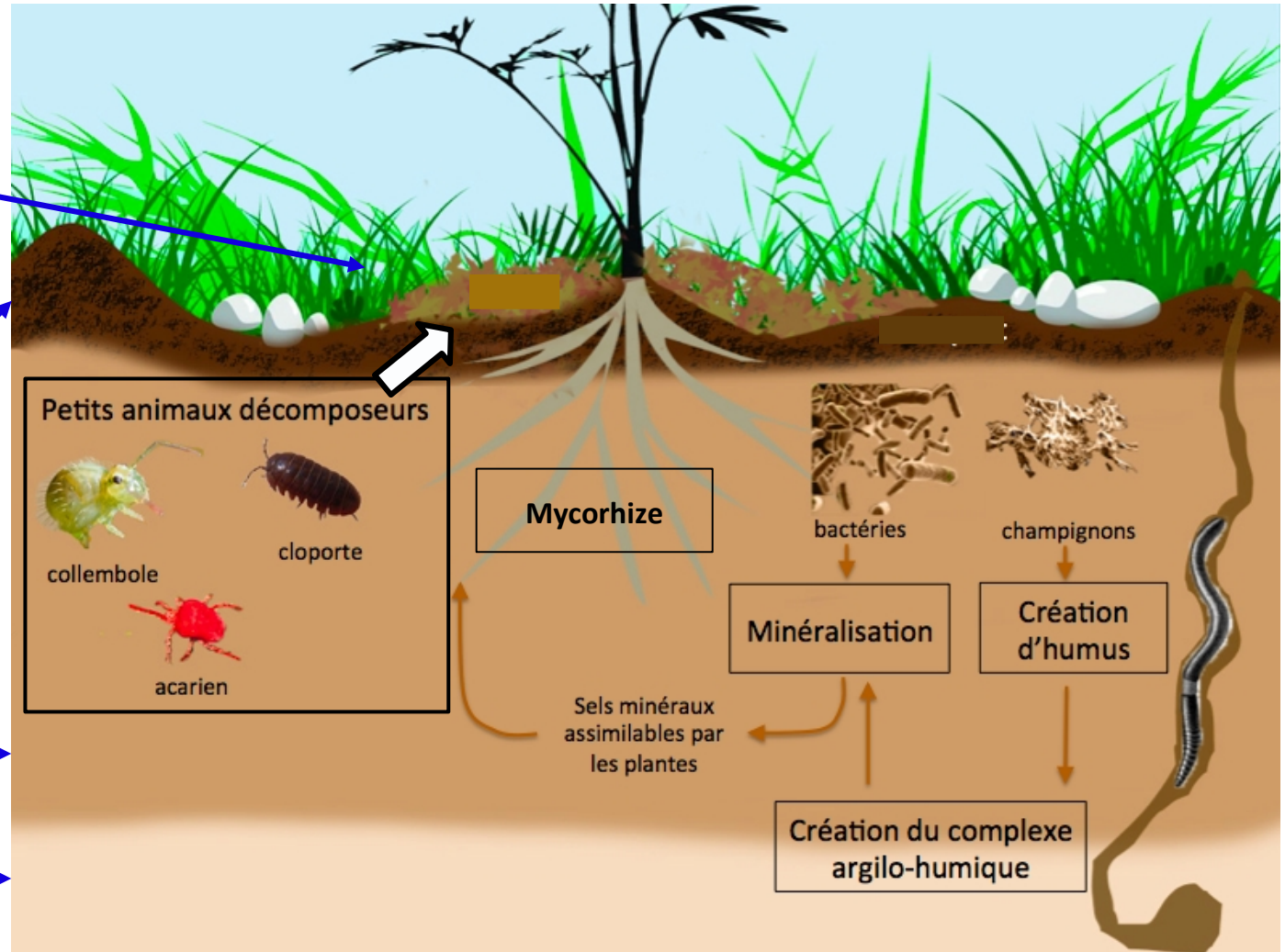
# Un sol vivant...

Litière

Humus

Roche dégradée

Roche mère



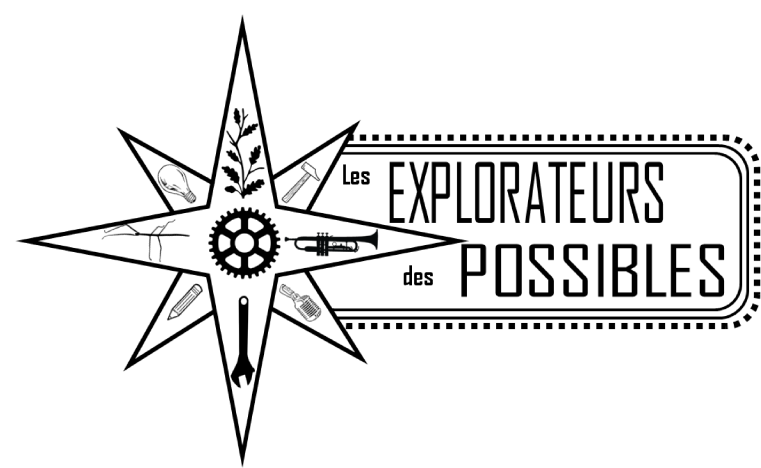
# Les engrais verts

Plante	Type de sol	Principaux avantages	Semis	Quantité à semer
<b>Luzerne</b> <i>(Fabacée)</i>	Calcaire	Améliore structure du sol	Avril à juin	100 g / 10 m <sup>2</sup>
<b>Moutarde blanche</b> <i>(Fabacée)</i>	Pauvre	Plante mellifère, belles fleurs jaunes, fixe l'azote	Avril à septembre	30 g / 10 m <sup>2</sup>
<b>Phacélie</b> <i>(Hydrophyllacée)</i>	Indifférent	Fixe l'azote, Plante mellifère, jolies fleurs bleues	Mars à septembre	20 g / 10 m <sup>2</sup>
<b>Seigle</b> <i>(Poacée)</i>	Non calcaire, terre lourde	Rustique, améliore structure du sol	Septembre à novembre	200 g / 10 m <sup>2</sup>
<b>Trèfle incarnat</b> <i>(Fabacée)</i>	Pauvre et acide	Fixe l'azote, plante mellifère, jolies fleurs rouges	Avril à octobre	25 g / 10 m <sup>2</sup>



# Biblio

- Claude et Lydia Bourguignon : Le sol, la terre et les champs, éditions Sang de la terre
- Didier Helmsterre : Le potager du Paresseux, Tana éditions
- Renaud de Looze : L'urine, de l'or liquide au jardin, éditions de Terran
- Bernard Bertrand et Victor Renaud : Le génie du sol vivant, édition de Terran
- Konrad Schreiber : Conférences en ligne sur le compost et MO
- Marc André Selosse : Conférences en ligne sur les mycorhizes et bactéries
- François Mulet : Conférence en ligne sur la faim d'azote
- Emilia Hazelipe : Vidéos sur le net, mode cultural
- Laurent Welsch et Nathanaël Duranthon : Formation le biotope du jardin, en ligne.



# Merci pour votre écoute !

# Des questions ?

28 septembre 2024 – Jardins des Violettes